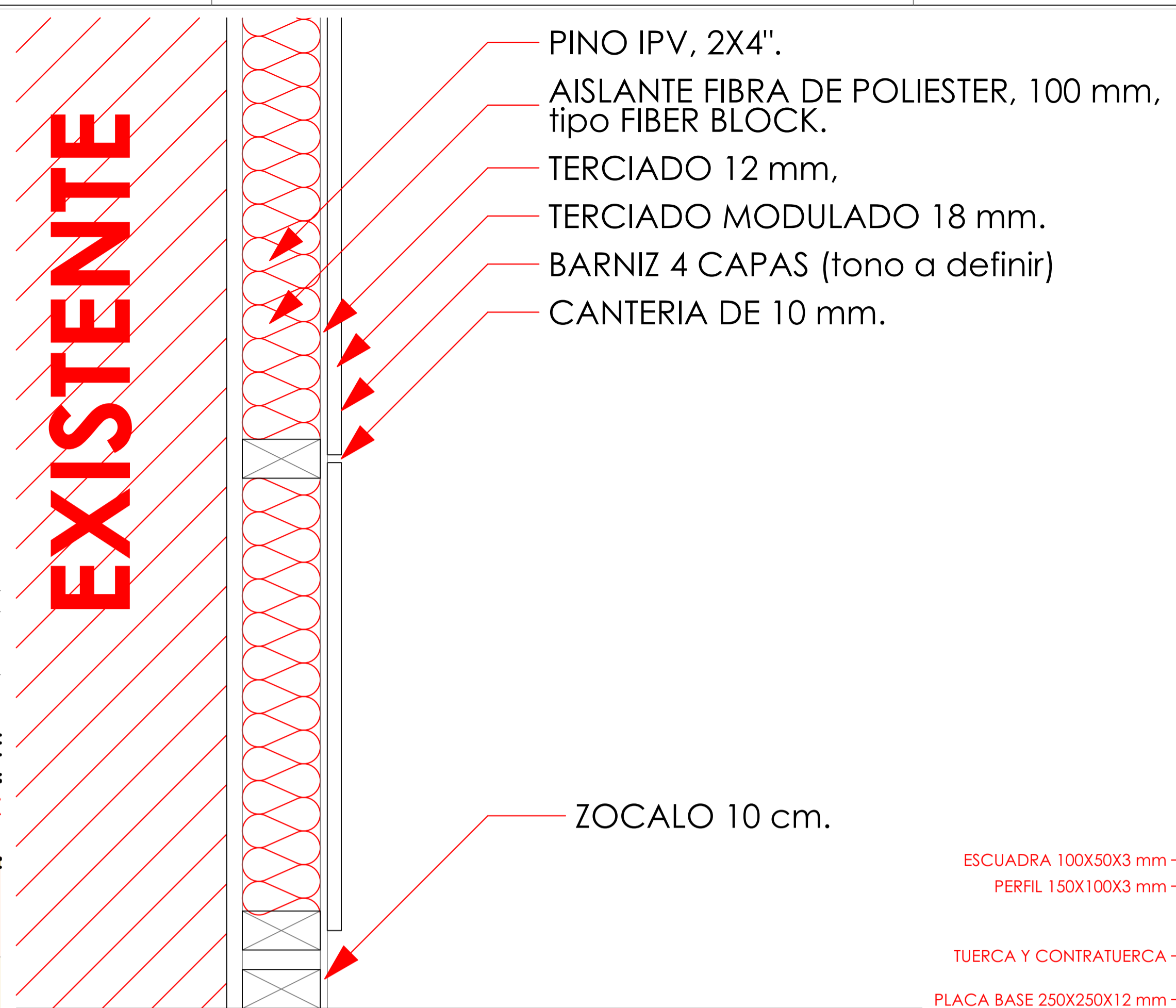
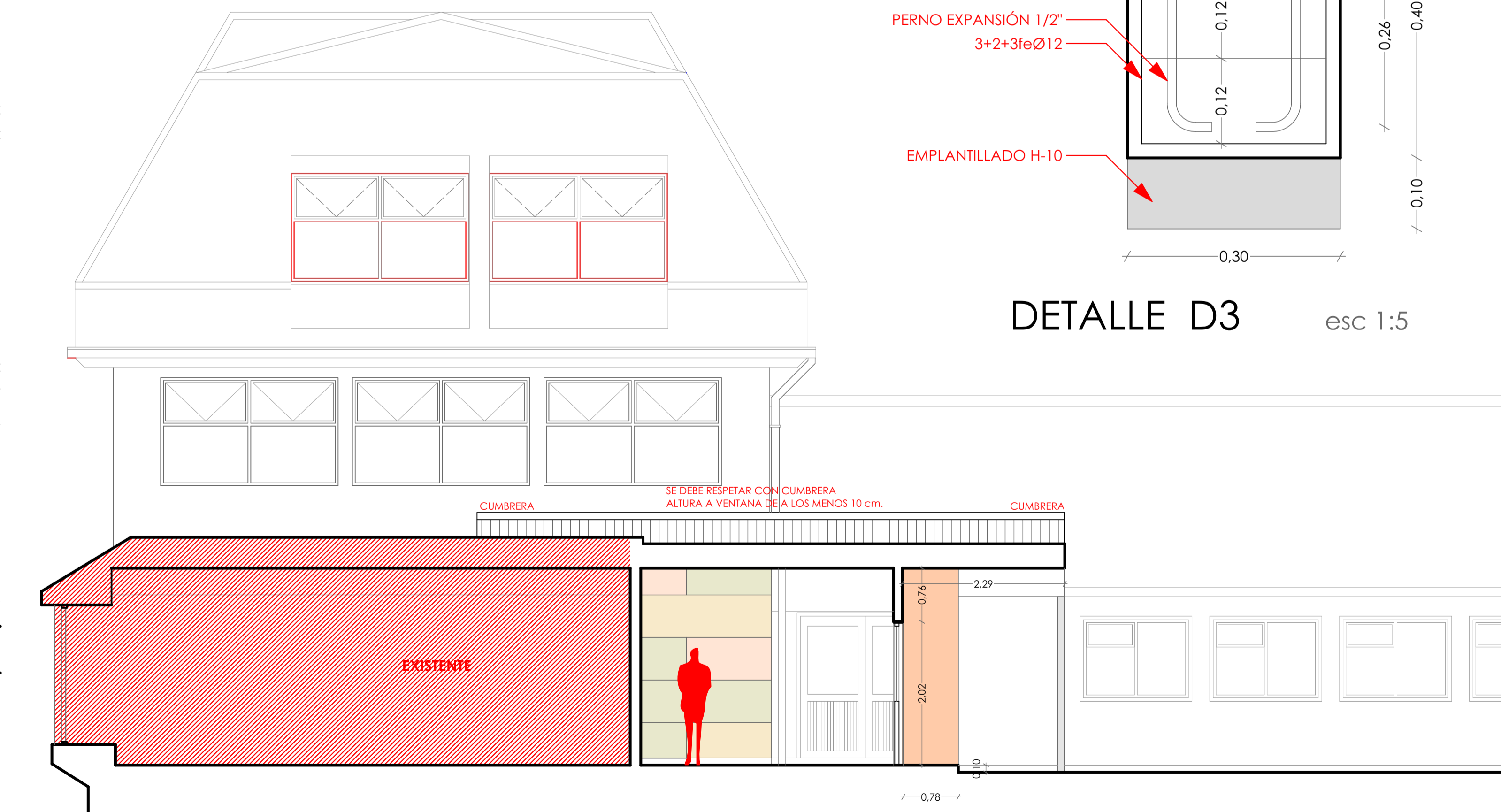


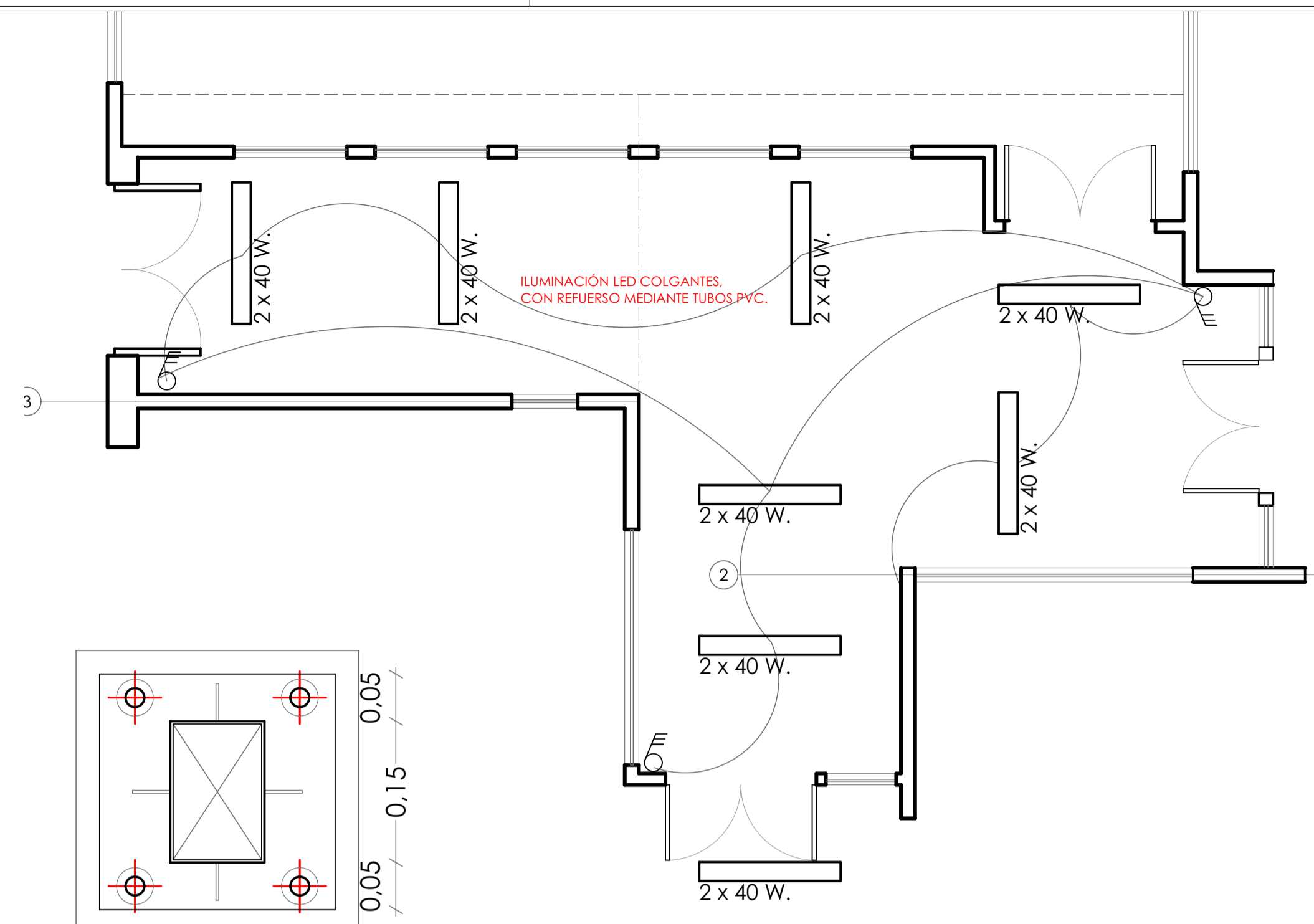
DETALLE D1 esc 1:10



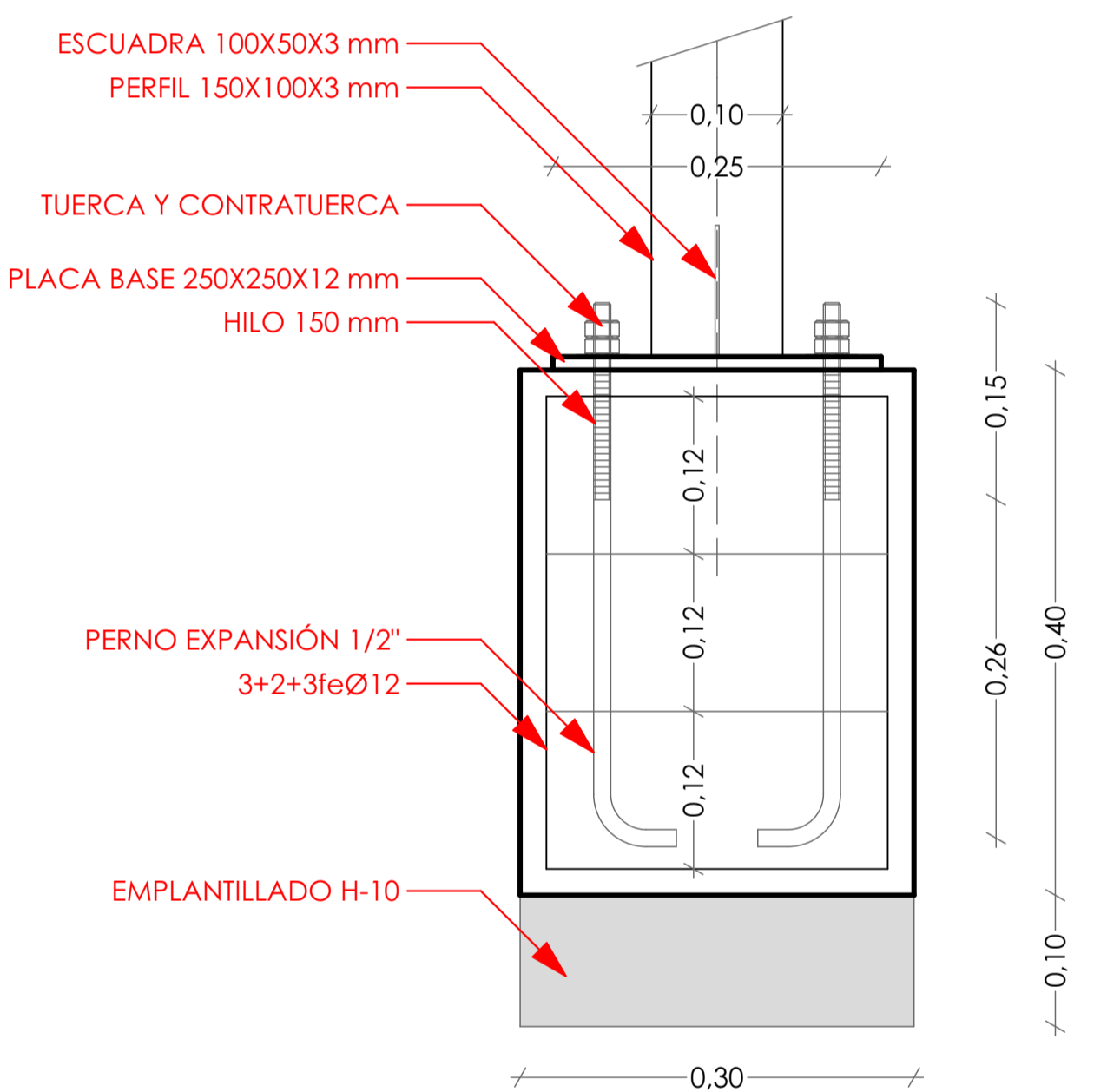
DETALLE D2 esc 1:5



CORTE S-2 esc 1:50



BOSQUEJO POSICIÓN DE ILUMINACIÓN esc 1:50



DETALLE D3 esc 1:5

*Nota: Todas las dimensiones deberan ser rectificadas en terreno

ILUSTRE MUNICIPALIDAD DE GUAITECAS	
DEPARTAMENTO DE PLANIFICACIÓN Y EQUIPAMIENTO	
OBRA: CONSERVACIÓN ACCESO PREBASICA LICEO MELINKA, GUAITECAS.	
ROL SI: ALCALDE	FOJAS:
CRISTIAN ALVARADO OYARZO	
FIRMA Y TIMBRE	
JEFE DEPARTAMENTO PLANIFICACION Y EQUIPAMIENTO	
JAVIER ARISTE MAYORGA	
FIRMA Y TIMBRE	
PROYECTISTAS	
FERNANDO SANCHEZ MEJIAS ARQUITECTO _ fsanchez@municipalguaitecas.cl	
CONSTRUCTOR	
JORGE ESPARZA MUÑOZ CONSTRUCTOR CIVIL _ jesparza@municipalguaitecas.cl	
LAMINA ARQ 4 / 4	DIBUJO FECHA 08/06/2015 ESCALA INDICADAS
CONTENIDO CORTE B - B + DETALLE 1 Y 2 + BOSQUEJO POSICION ARTEFACTOS ELECTRICOS.	
OBSERVACIONES: 22 JUNIO 2015 11 JULIO 2015	EMITIDO PARA REVISIÓN EMITIDO PARA REVISIÓN