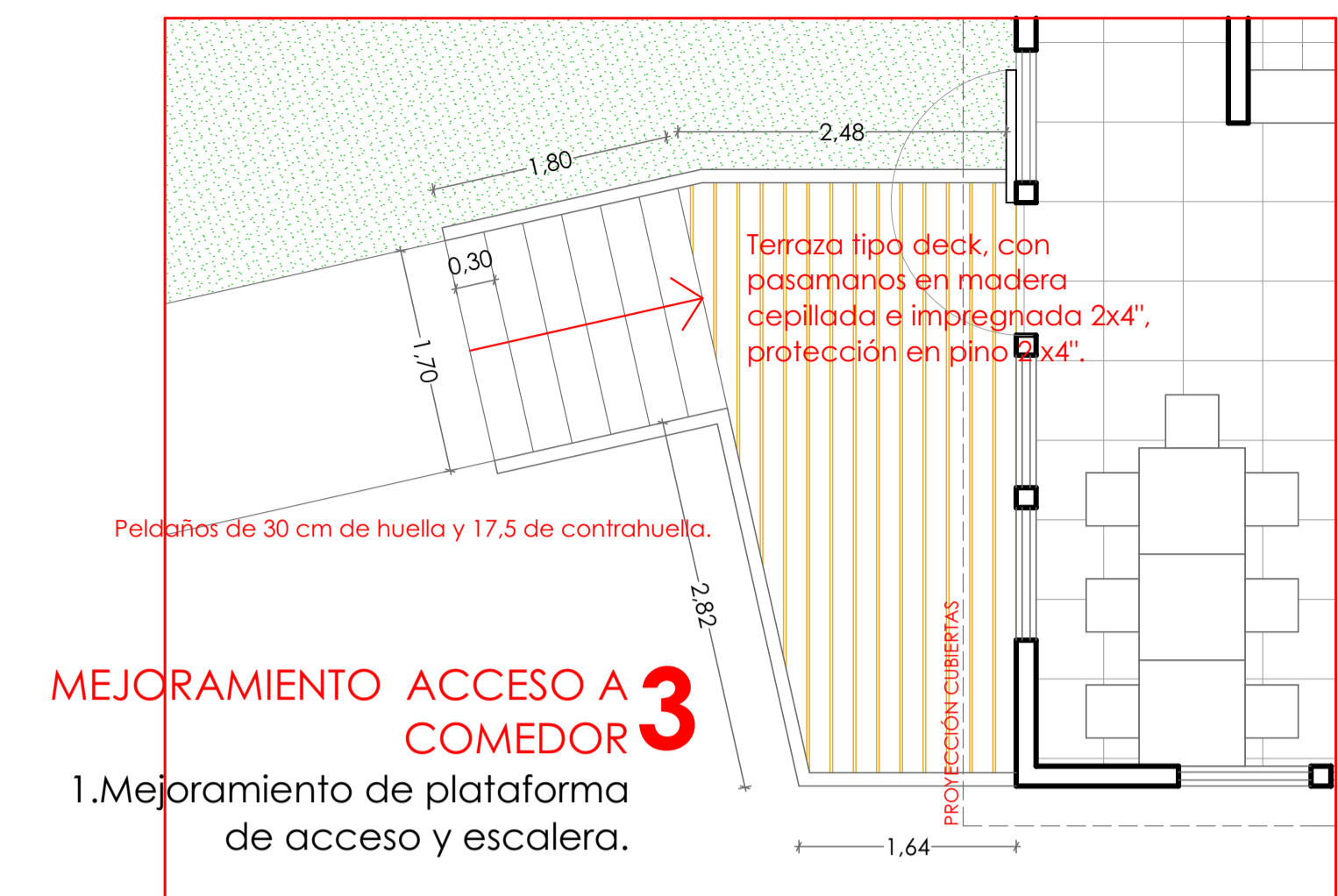


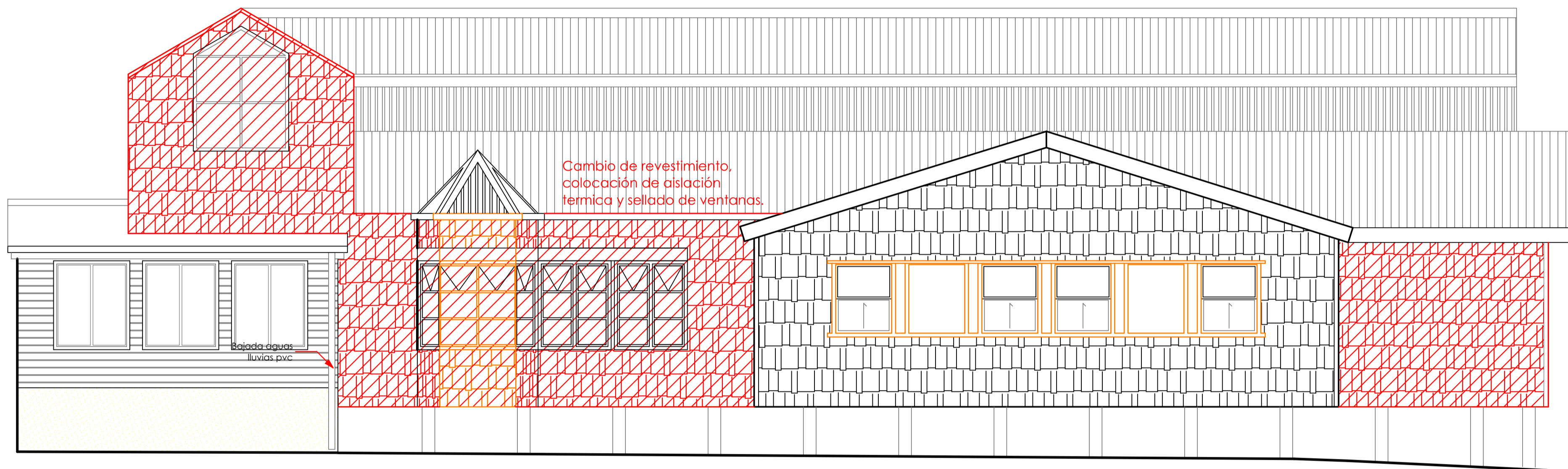
- 2 MEJORAMIENTO FACHADA**
1. Remoción de lo existente.
 2. Cambio de revestimiento.
 3. Aplicación de aislación termo acustica.

PLANTA esc 1:50

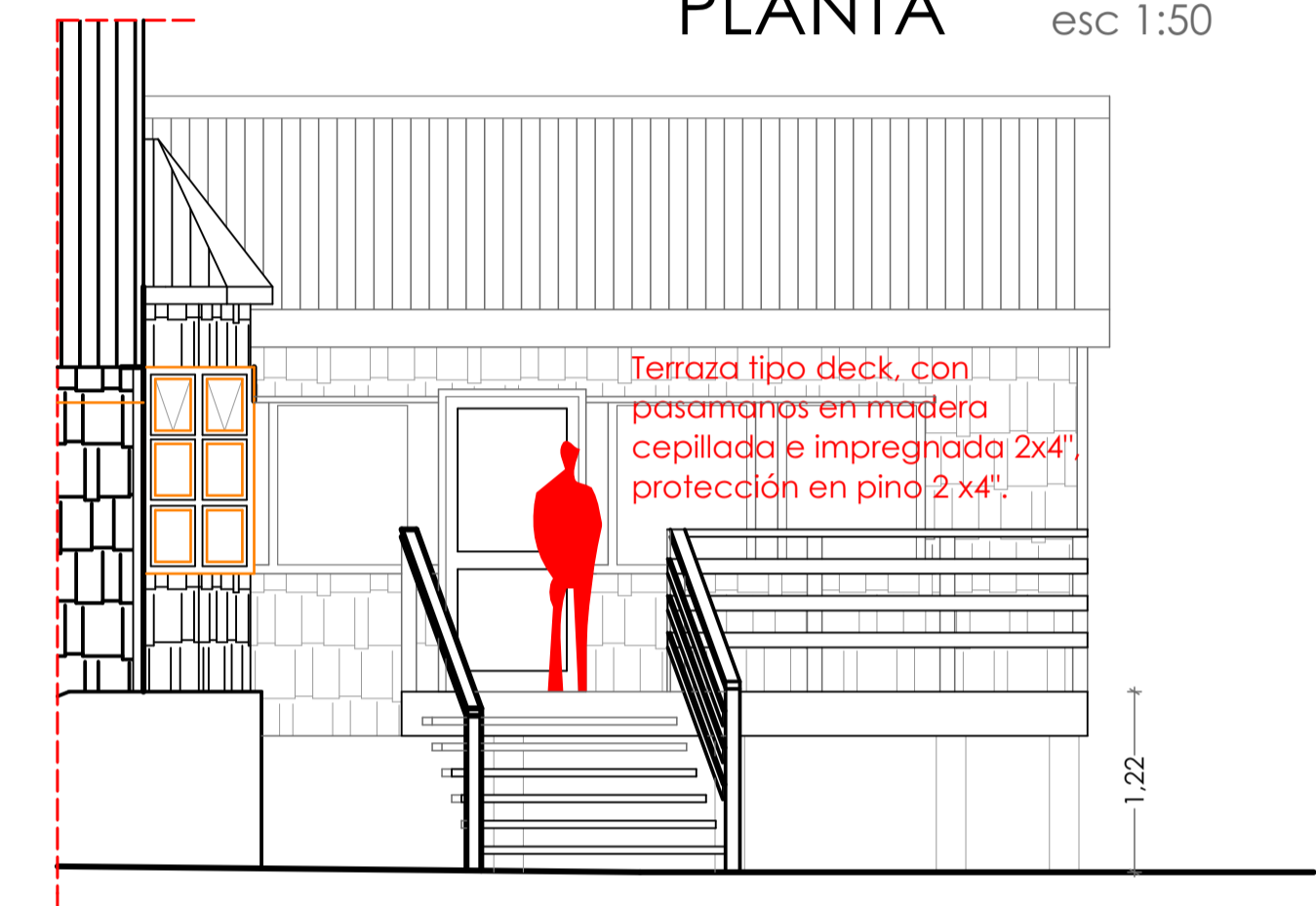


- 3 MEJORAMIENTO ACCESO A COMEDOR**
1. Mejoramiento de plataforma de acceso y escalera.

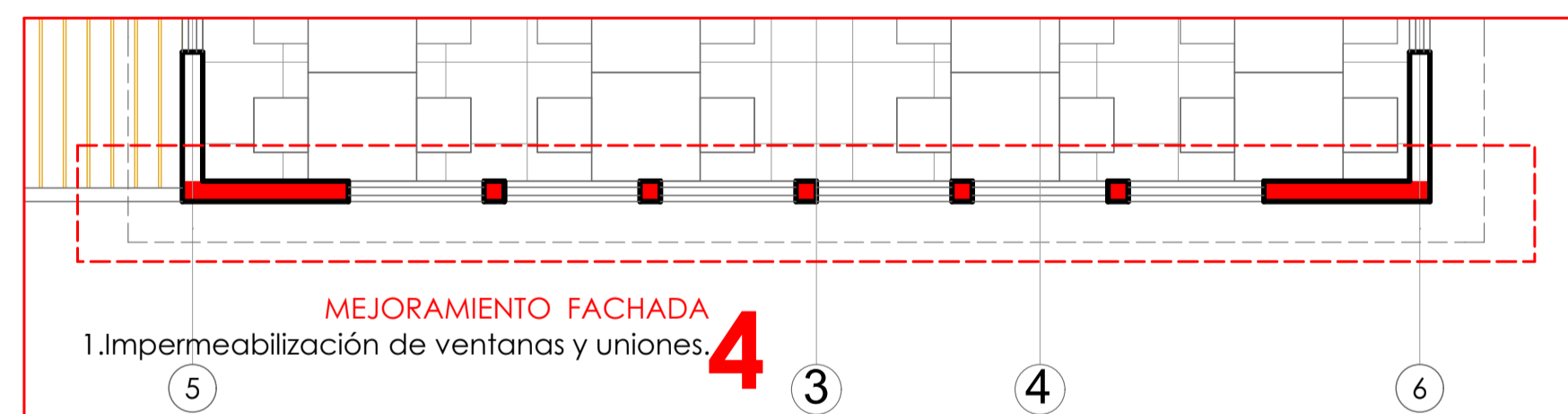
PLANTA esc 1:50



ELEVACIÓN FRONTAL esc 1:50

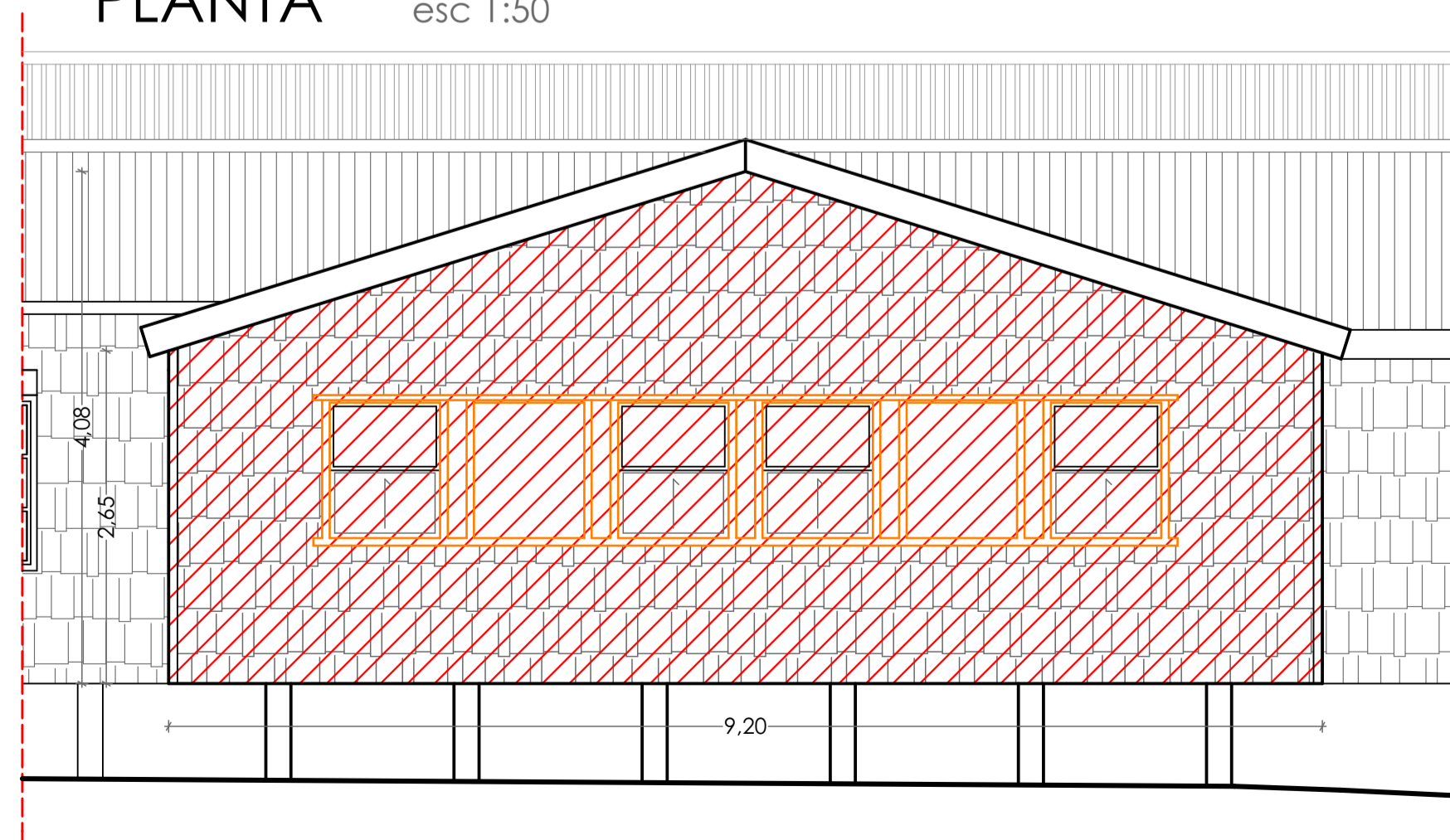


ELEVACIÓN FRONTAL esc 1:50

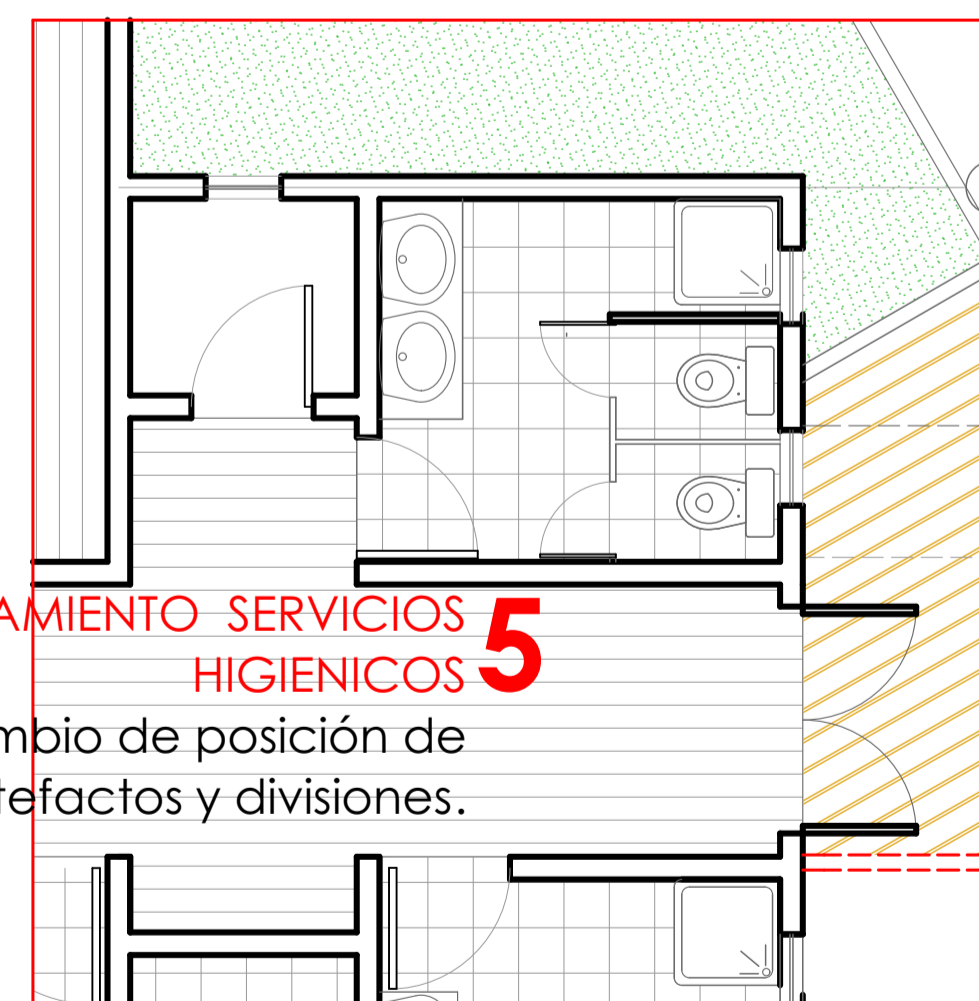


- 4 MEJORAMIENTO FACHADA**
1. Impermeabilización de ventanas y uniones.

PLANTA esc 1:50



ELEVACIÓN FRONTAL esc 1:50



- 5 MEJORAMIENTO SERVICIOS HIGIENICOS**
1. Cambio de posición de artefactos y divisiones.

PLANTA esc 1:50

*Nota: Todas las dimensiones deberan ser rectificadas en terreno

ILUSTRE MUNICIPALIDAD DE GUAITECAS	
DEPARTAMENTO DE PLANIFICACIÓN Y EQUIPAMIENTO	
OBRA:	MEJORAMIENTO INTEGRAL ESCUELA REPOLLAL, GUAITECAS.
ROL SI:	ALCALDE
FOJAS:	CRISTIAN ALVARADO OYARZO
FIRMA Y TIMBRE:	
JEFE DEPARTAMENTO PLANIFICACION Y EQUIPAMIENTO	JAVIER ARISTE MAYORGA
FIRMA Y TIMBRE:	
PROYECTISTAS	FERNANDO SANCHEZ MEJIAS
ARGUMENTO: _fsanchez@municipalid.guaitecas.cl	
CONSTRUCTOR	JORGE ESPARZA MUÑOZ
CONSTRUCTOR CIVIL: _jesparza@municipalid.guaitecas.cl	
LAMINA	ARQ 3 / 4
DIBUJO:	FECHA 08/06/2015 ESCALA INDICADAS
CONTENIDO	INTERVENCIÓN 2, 3, 4, 5
OBSERVACIONES:	