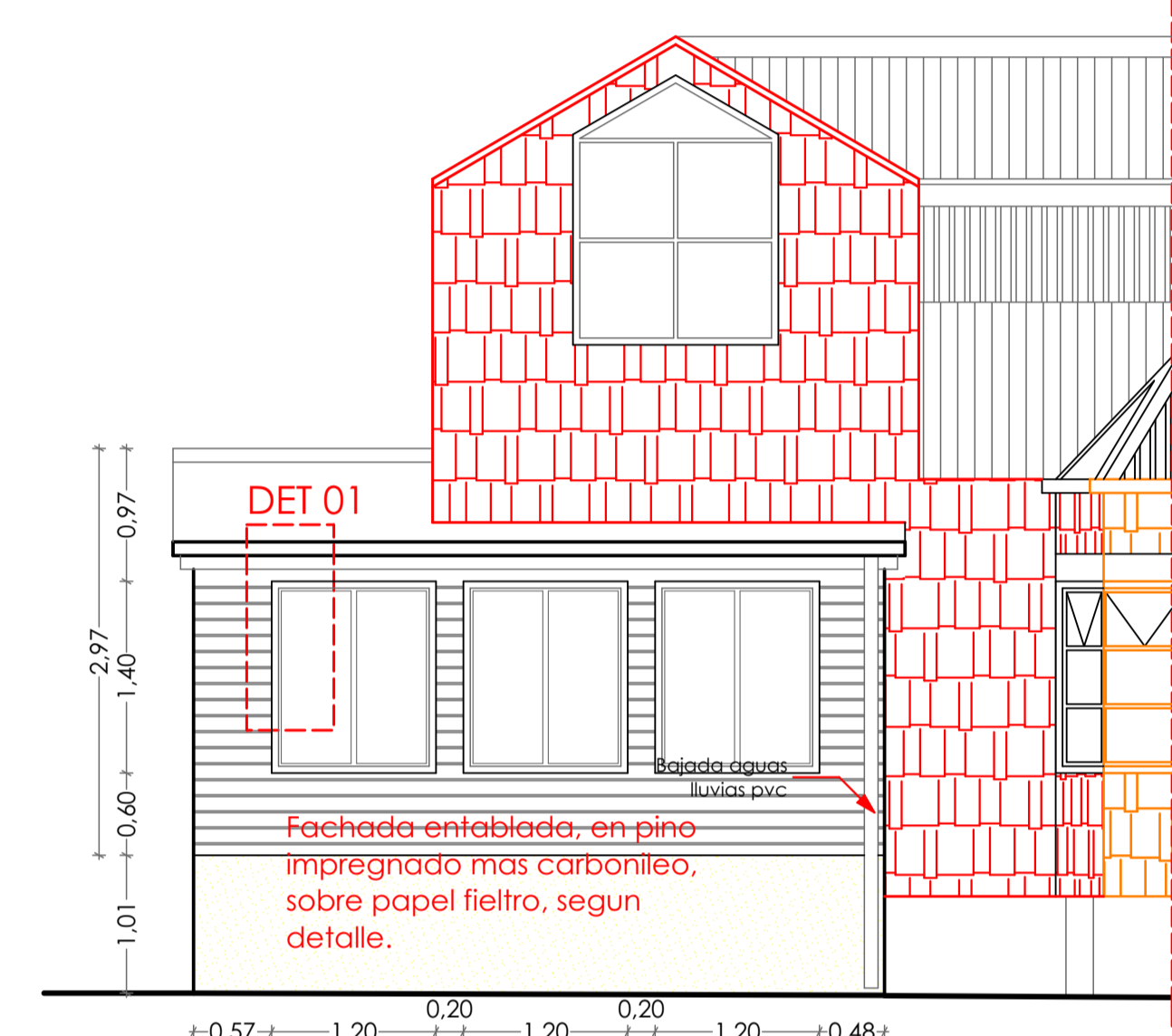
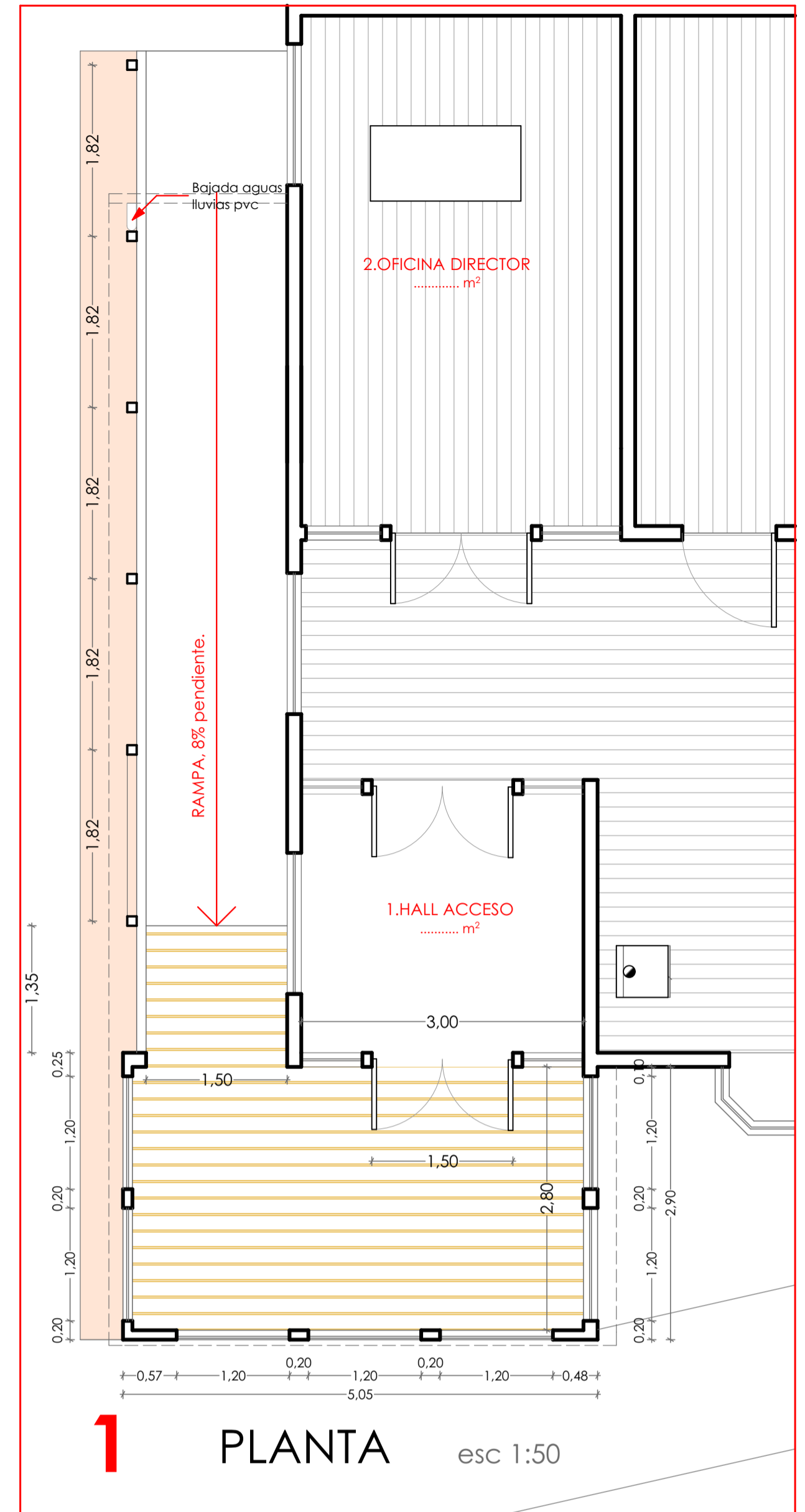


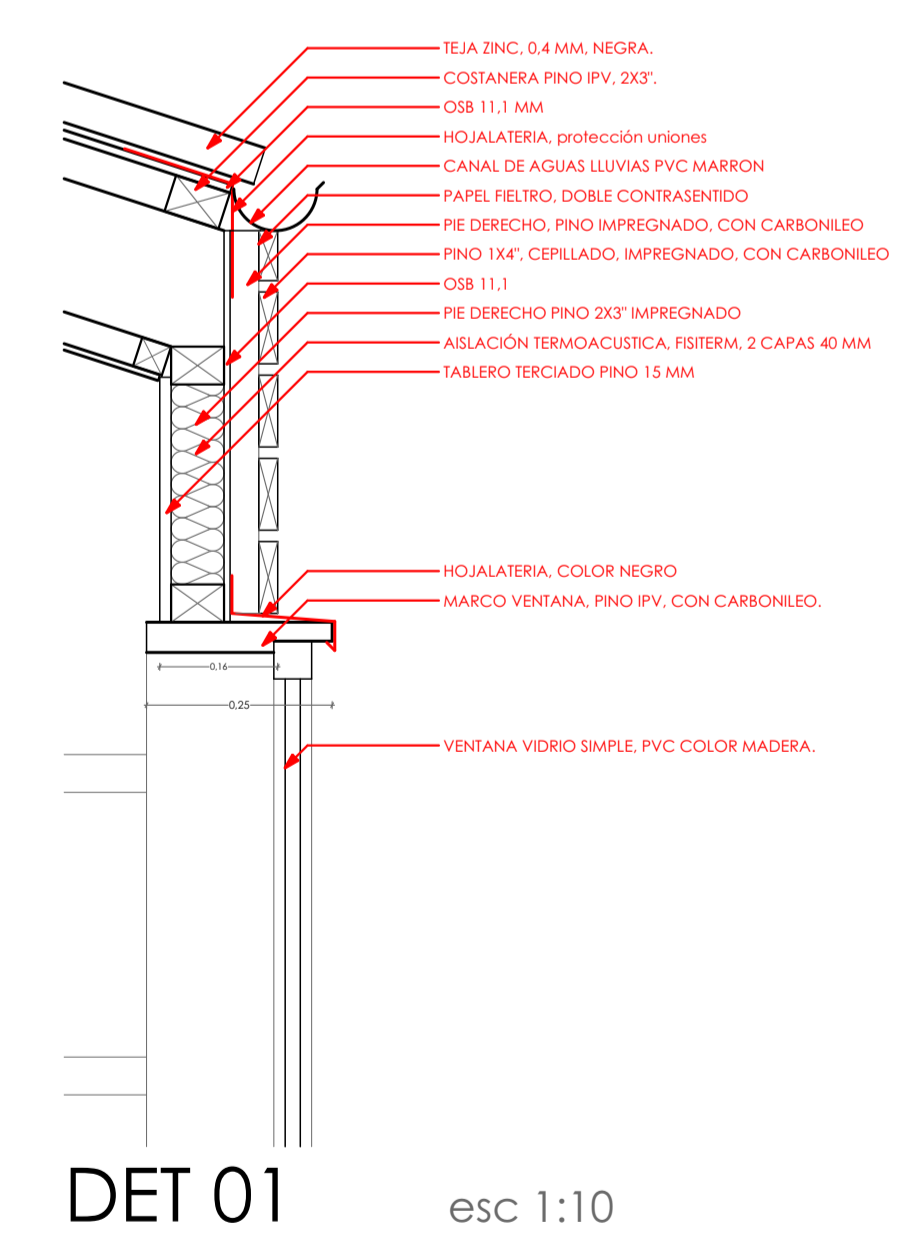
ELEVACIÓN LATERAL esc 1:50



ELEVACIÓN FRONTAL esc 1:50



1 PLANTA esc 1:50



DET 01 esc 1:10

\*Nota: Todas las dimensiones deberan ser rectificadas en terreno

<b>ILUSTRE MUNICIPALIDAD DE GUAITECAS</b>	
DEPARTAMENTO DE PLANIFICACIÓN Y EQUIPAMIENTO	
OBRA:	<b>MEJORAMIENTO INTEGRAL ESCUELA REPOLLAL, GUAITECAS.</b>
ROL SI:	FOJAS:
ALCALDE	
CRISTIAN ALVARADO OYARZO	
FIRMA Y TIMBRE	
JEFE DEPARTAMENTO PLANIFICACION Y EQUIPAMIENTO	
JAVIER ARISTE MAYORGA	
FIRMA Y TIMBRE	
PROYECTISTAS	
FERNANDO SANCHEZ MEJIAS	
ARQUITECTO - fsanchez@municipalguaitecas.cl	
CONSTRUCTOR	
JORGE ESPARZA MUÑOZ	
CONSTRUCTOR CIVIL - jeparza@municipalguaitecas.cl	
LAMINA	DIBUJO
ARQ <b>2 / 4</b>	FECHA 08/06/2015 ESCALA INDICADAS
CONTENIDO	
PLANTA SITUACIÓN PROPUESTA + INTERVENCIÓN 1	
OBSERVACIONES:	

PLANTA SITUACIÓN PROPUESTA esc 1:100